

PIM's WORLDWIDE NETWORK

เครือข่ายองค์กรพันธมิตรของพีไอเอ็ม



สถาบันการจัดการปัญญาภิวัฒน์ (พีไอเอ็ม)

พีไอเอ็ม มีระบบประกันคุณภาพการศึกษาที่ได้มาตรฐาน โดยได้รับการรับรองวิทยฐานะจากกระทรวงการอุดมศึกษา วิทยาศาสตร์ วิจัยและนวัตกรรม มีจุดเด่นด้านการเป็น Corporate University ที่มีสถานประกอบการสนับสนุนอย่างชัดเจน และจัดการเรียนการสอนทฤษฎีวิชาการควบคู่กับการประยุกต์ใช้จริงในชีวิตการทำงาน (Work-based Education)



พีไอเอ็มกับเครือข่ายพันธมิตรในระดับนานาชาติ

พีไอเอ็ม เป็นสถาบันอุดมศึกษาที่ได้รับการสนับสนุนในการจัดตั้ง จากเครือเจริญโภคภัณฑ์ หรือเครือซีพี (CP) ธุรกิจอันดับหนึ่งของ ไทยในเวทีการแข่งขันระดับโลก เราได้รับความร่วมมือจากเครือข่าย พันธมิตรมากที่สุด ทั้งองค์กรภาครัฐ ธุรกิจเอกชน สถาบันการ ศึกษาในระดับต่างๆ และมหาวิทยาลัยทั้งในไทยและในต่างประเทศ

เครือข่ายพันธมิตรทางการศึกษาเหล่านี้พร้อมสนับสนุนรูปแบบ การเรียนการสอนแบบ Work-based Education ที่มุ่งเน้นให้ นักศึกษาได้เรียนรู้จากการฝึกปฏิบัติงานจริง

เครือข่ายพันธมิตรทางการศึกษาของพีไอเอ็ม นับเป็นอีกหนึ่ง จุดแข็ง ที่ทำให้นักศึกษาของเรามีโอกาสได้เรียนรู้และมีประสบการณ์ ที่หลากหลาย โดยไม่ได้จำกัดเฉพาะธุรกิจใดธุรกิจหนึ่ง เครือข่าย ของพีไอเอ็มที่มีอยู่ทั่วโลกพร้อมให้ความร่วมมือในการยกระดับ การศึกษาไทย และสร้างบัณฑิตพีไอเอ็มให้เป็นบุคลากรคุณภาพ ผู้มีความรู้ทางวิชาการ และสามารถปฏิบัติงานได้อย่างมืออาชีพ



OUR PROGRAMS

ดูสนามสอบได้ที่ www.pim.ac.th

หรือสมัครสอบด้วยตัวเอง (Walk-in)
ณ สถาบันการจัดการปัญญาภิวัฒน์ (พีไอเอ็ม) ถ.แจ้งวัฒนะ
ชั้น L ตึก CP ALL Academy
ทุกวันจันทร์ - อาทิตย์ เวลา 8.30 - 14.00 น.

เอกสารประกอบการสมัครสอบ ดังนี้

- สำเนาใบประเมินแสดงผลการเรียน (ปพ.1) 1 ฉบับ
- รูปถ่าย 1 นิ้ว 1 รูป
- สำเนาบัตรประชาชน 1 ฉบับ



สถาบันการจัดการปัญญาภิวัฒน์ (พีไอเอ็ม)
มหาวิทยาลัยแห่งองค์กรธุรกิจชั้นนำของอาเซียน
ASEAN'S LEADING CORPORATE UNIVERSITY



PANAPIWAT INSTITUTE OF MANAGEMENT

PIM THE UNIVERSITY OF NETWORKING
พีไอเอ็ม มหาวิทยาลัยแห่งเครือข่ายธุรกิจ



☎ 0 2855 0000 ☎ 0 2855 0360 f pimfanpage
@PIMCampus @TeamPIM @pim.line

สมัครฟรี สอบฟรี ไม่มีค่าใช้จ่าย ไม่ตัดสิทธิ์ TCAS



คณะบริหารธุรกิจ

MTM บริหารธุรกิจบัณฑิต (บช.บ.)

เรียนรู้ทักษะการบริหารจัดการธุรกิจการค้าสมัยใหม่
ฝึกปฏิบัติงานในร้าน 7-Eleven ประยุกต์ใช้ความรู้และประสบการณ์
ต่อยอดเป็นผู้บริหารธุรกิจหรือเจ้าของกิจการในอนาคต

- การจัดการธุรกิจการค้าสมัยใหม่
- การจัดการธุรกิจการค้าสมัยใหม่ หน่วยการเรียนรู้ทางไกล 12 จังหวัด

วิทยาลัยนานาชาติ

iMTM Bachelor of Business Administration (B.B.A.)

- Modern Trade Business Management (International Program) หลักสูตรนานาชาติ 3 ปีครึ่ง

เจ้าของกิจการ ผู้จัดการร้าน 7-Eleven
นักบริหารธุรกิจทั้งในและต่างประเทศ



คณะวิทยาการจัดการ

บริหารธุรกิจบัณฑิต (บช.บ.) / ศิลปศาสตรบัณฑิต (ศศ.บ.)

เรียนรู้จากนักจัดการมืออาชีพ ควบคู่ฝึกปฏิบัติจริงในธุรกิจชั้นนำ
ตอบโจทย์การบริหารคน บริหารอาคาร ธุรกิจด้านการบริการ การบิน
การท่องเที่ยว สุขภาพ และความงาม

- การจัดการอสังหาริมทรัพย์และทรัพย์สินอาคาร (บช.บ.)
- การบริหารทรัพยากรมนุษย์และการจัดการองค์การ (บช.บ.)
- อุตสาหกรรมการบริการและการท่องเที่ยว (บช.บ.)
- การจัดการธุรกิจการบิน (บช.บ.)

เจ้าหน้าที่/ผู้จัดการงานอาคารสถานที่ ผู้จัดการฝ่ายบุคคล/
ฝ่ายฝึกอบรม แอร์โฮเตส สจ๊วต และเจ้าหน้าที่ในองค์กรที่เกี่ยวข้อง
กับธุรกิจสายการบิน งานในธุรกิจโรงแรมและรีสอร์ท ธุรกิจค้าขาย
ธุรกิจงานจัดเลี้ยง ธุรกิจการจัดประชุม



คณะการจัดการโลจิสติกส์และการคมนาคมขนส่ง

บริหารธุรกิจบัณฑิต (บช.บ.)

บริหารจัดการโลจิสติกส์ คลังสินค้า การจัดซื้อและจัดส่ง การจัดการการคมนาคมขนส่ง
พื้นที่และสถานีบริการ เช่น ธุรกิจสายการบิน การขนส่งทางเรือ
โรงงานอุตสาหกรรม ฯลฯ

- การจัดการโลจิสติกส์และการคมนาคมขนส่ง

อาชีพในสายการบริหารจัดการโลจิสติกส์และการคมนาคมขนส่ง
เจ้าของธุรกิจส่วนตัวด้านโลจิสติกส์และการคมนาคมขนส่ง



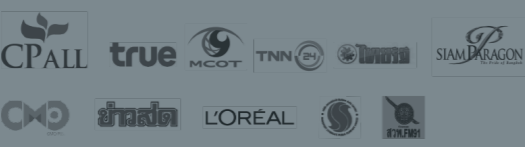
คณะนิติศาสตร์

นิติศาสตรบัณฑิต (นศ.บ.)

ครบเครื่องเรื่องกิจการสื่อสาร เรียนรู้การทำงานรอบด้านในวิชาชีพ
และความเป็นผู้ประกอบการด้านสื่อสารมวลชน จัดการและสร้างสรรค์
การสื่อสารผ่านช่องทางหลากหลาย เข้าถึงกลุ่มเป้าหมายอย่างมีประสิทธิภาพ
และมีจรรยาบรรณ

- การสื่อสารองค์กรและแบรนด์
- วารสารศาสตร์คอนเวอร์เจนท์และสื่อดิจิทัลสร้างสรรค์

นักสร้างเนื้อหา (Content Creator) บนสื่อทุกแพลตฟอร์ม
นักสื่อสารองค์กร นักประชาสัมพันธ์ นักวางแผนกลยุทธ์
นักสื่อสารการตลาด นักข่าว นักเขียนอิสระ ครีเอทีฟ โปรดิวเซอร์



คณะการจัดการธุรกิจอาหาร

บริหารธุรกิจบัณฑิต (บช.บ.)

มุ่งสู่การเป็นผู้จัดการหรือเจ้าของธุรกิจร้านอาหาร ร้านกาแฟและเบเกอรี่
มีอาชีพที่รู้จักเรื่องการบริหารต้นทุนวัตถุดิบ รู้จริงวัฒนธรรมอาหารโลก
คิดสร้างสรรค์และเชี่ยวชาญกลยุทธ์ทางการตลาด และการสื่อสารสมัยใหม่

- การจัดการธุรกิจอาหาร
- การจัดการธุรกิจภัตตาคาร

นักจัดการด้านธุรกิจอาหาร เช่น โรงแรม ภัตตาคาร
แฟรนไชส์ร้านอาหาร ผู้ประเมินต้นทุนการผลิต
และสร้างวัตถุดิบด้านอาหาร



คณะการจัดการการศึกษาเชิงสร้างสรรค์

ศึกษาศาสตรบัณฑิต (ศษ.บ.)

ผสมผสานวิชาชีพครูและนักบริหารจัดการเข้าด้วยกัน เก่งการสอน พัฒนาระบบ
ความคิด การจัดการและฝึกทักษะชีวิต โดยมีโรงเรียนสาธิตพี่ไอเอ็ม
เป็นห้องฝึกปฏิบัติการสอน ต่อยอดสู่ผู้บริหารการศึกษาในอนาคต

- การสอนภาษาไทย
- การสอนภาษาอังกฤษ

ครูสอนภาษาจีน/ภาษาอังกฤษ นักฝึกอบรมด้านการสอนภาษา
ผู้ประกอบการธุรกิจด้านการศึกษา เช่น สถาบันสอนภาษา
บริษัทผลิตสื่อการเรียนการสอน



คณะวิศวกรรมศาสตร์และเทคโนโลยี

วิทยาศาสตร์บัณฑิต (วท.บ.) / วิศวกรรมศาสตรบัณฑิต (วศ.บ.)

วิศวกรผู้เชี่ยวชาญการใช้เทคโนโลยีสารสนเทศ ระบบคอมพิวเตอร์ฐานข้อมูล
เครือข่าย หุ่นยนต์และระบบอัตโนมัติ สามารถคิดวิเคราะห์ ควบคุมและปรับปรุง
กระบวนการในโรงงาน ตลอดจนอุตสาหกรรมการผลิตยานยนต์ ตอบสนอง
ความต้องการของภาคธุรกิจทั้งในและต่างประเทศ

- เทคโนโลยีดิจิทัลและสารสนเทศ (วท.บ.)
- วิศวกรรมคอมพิวเตอร์และปัญญาประดิษฐ์ (วศ.บ.)
- วิศวกรรมอุตสาหการและการผลิตอัจฉริยะ (วศ.บ.)
- วิศวกรรมการผลิตยานยนต์ (วศ.บ.)
- วิศวกรรมหุ่นยนต์และระบบอัตโนมัติ (วศ.บ.)

นักพัฒนาเว็บไซต์ โปรแกรมเมอร์ นักพัฒนาและออกแบบระบบ
วิศวกรคอมพิวเตอร์ วิศวกรในโรงงาน ผู้ประกอบการผลิตชิ้นส่วน
ยานยนต์ วิศวกรหุ่นยนต์และระบบอัตโนมัติ



คณะนวัตกรรมการจัดการเกษตร

วิทยาศาสตร์บัณฑิต (วท.บ.)

นักจัดการเกษตร ผู้เชี่ยวชาญการประยุกต์ใช้นวัตกรรมทันสมัยในธุรกิจเกษตร
พร้อมขับเคลื่อนความสำเร็จสู่เกษตรกร สังคม และองค์กรได้อย่างยั่งยืน

- นวัตกรรมการจัดการเกษตร

ผู้ประกอบการอิสระด้านการเกษตร หรือทำงานในธุรกิจนอกชน
ส่วนงานบริหารจัดการในธุรกิจเกษตร เช่น การจัดการผลิตสินค้า
เกษตรเชิงพาณิชย์ การบริหารจัดการวัตถุดิบเพื่อการแปรรูป
สินค้าเกษตรและอาหาร ฯลฯ



คณะศิลปศาสตร์

ศิลปศาสตรบัณฑิต (ศศ.บ.)

เน้นการสื่อสารทางธุรกิจ รอบรู้วิชาการ ฟัง พูด อ่าน เขียน เข้าใจบริบทวัฒนธรรม
ทันสมัย ทันเหตุการณ์ ตรงตามความต้องการของธุรกิจระดับโลก

- ภาษาจีนธุรกิจ
- ภาษาญี่ปุ่นธุรกิจ
- ภาษาอังกฤษเพื่อการสื่อสารทางธุรกิจ

นักผูกศอก ล่าม นักแปล เลขานุการ เจ้าหน้าที่ในองค์กร
ระหว่างประเทศ สถานทูต เจ้าหน้าที่ในงานธนาคาร การตลาด
สายการบิน การนำเข้า-ส่งออก



คณะอุตสาหกรรมเกษตร

วิทยาศาสตร์บัณฑิต (วท.บ.)

เรียนรู้เทคโนโลยีการจัดการฟาร์มเลี้ยงสัตว์สมัยใหม่ การแปรรูปอาหาร
ในอุตสาหกรรมเกษตร จากผู้เชี่ยวชาญระดับโลก

- การจัดการเทคโนโลยีฟาร์ม (English Program)
- การจัดการเทคโนโลยีแปรรูปอาหาร (English Program)

นักจัดการฟาร์ม สัตวบาล ผู้ประกอบการธุรกิจส่วนตัว
ด้านฟาร์มเลี้ยงสัตว์สมัยใหม่ นักพัฒนาผลิตภัณฑ์อาหาร
ผู้ควบคุมหรือตรวจสอบคุณภาพอาหาร นักวิชาการด้านการผลิต
และแปรรูปผลิตภัณฑ์จากสัตว์



พีไอเอ็ม วิทยาเขตอีอีซี (PIM EEC)

เปิดหลักสูตรระดับปริญญาตรี ดังนี้

คณะบริหารธุรกิจ

- การจัดการธุรกิจการค้าสมัยใหม่

คณะการจัดการธุรกิจอาหาร

- การจัดการธุรกิจอาหาร

คณะวิศวกรรมศาสตร์และเทคโนโลยี

- เทคโนโลยีดิจิทัลและสารสนเทศ
- วิศวกรรมอุตสาหการและการผลิตอัจฉริยะ

คณะพยาบาลศาสตร์

พยาบาลศาสตรบัณฑิต (พย.บ.)

- หลักสูตรทางวิชาชีพ 4 ปี สำหรับผู้สำเร็จการศึกษาระดับมัธยมศึกษา
ตอนปลายหรือเทียบเท่า
- หลักสูตรทางวิชาชีพ 2.5 ปี สำหรับผู้สำเร็จปริญญาตรีสาขาอื่น

วิชาชีพการพยาบาลมีบทบาทในการให้บริการด้านสุขภาพแก่ประชาชนทุกช่วงวัย
ทั้งการดูแลรักษา ป้องกันโรคภัยไข้เจ็บ และการส่งเสริมการมีสุขภาพ
พลานามัยที่ดี โดยอาศัยความรู้ความสามารถและทักษะต่างๆ รวมถึงนวัตกรรม
ด้านการพยาบาลที่ทันสมัยอย่างมีจริยธรรม

- พยาบาลศาสตร์

พยาบาลวิชาชีพ, นักวิชาการและนักพยาบาลวิจัย,
พยาบาลนักจัดการ, พยาบาลสารสนเทศ (Nurse Informatics)

